



压电式加速度传感器（隔离型）

型号：CA-YD-112

特点：

- 隔离抗干扰、工业监测型
- 三角座永久安装
- 482℃耐高温传感器

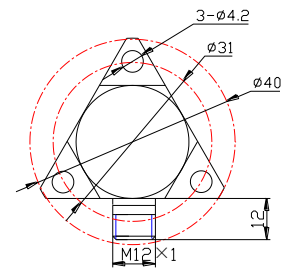
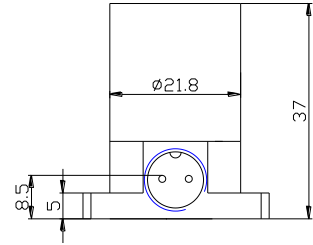
技术咨询与报价

电话：18823303057 QQ:2104028976

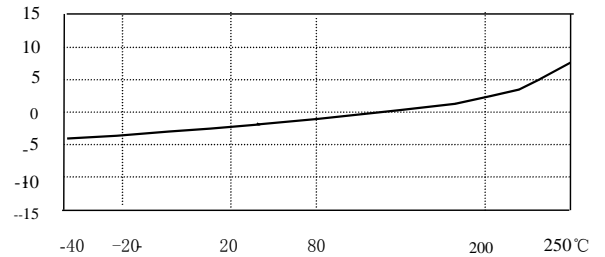


主要技术指标：

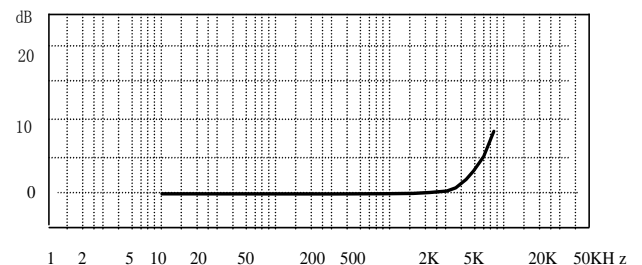
| | |
|------------------------------------|------------------------|
| 灵敏度 (20±5℃) | 50 pC/g |
| 测量范围 (峰值) | 100 g |
| 最大横向灵敏度 | ≤5 % |
| 频率响应 (±5%) | 5~3000 Hz |
| 安装谐振频率 | 15,000 Hz |
| 工作温度范围 | -54~+482 °C |
| 温度响应 | 见温度曲线 |
| 冲击极限 | 1000 g |
| 瞬态温度 | 0.1 g/°C (0.3Hz) |
| 磁灵敏度 | 1 g/T |
| 基座应变 | 3 mg/μ ε |
| 绝缘电阻 (两芯) | >10 ⁹ Ω |
| 绝缘电阻 (芯与外壳) | >10 ⁸ Ω |
| 电容 | ~3000 pF |
| 安装 | 3 孔 M4 螺栓 或中心 M5 螺纹 |
| 敏感材料 | 压电陶瓷 |
| 结构设计 | 差动输出 |
| 壳体材料 | 不锈钢 |
| 重量 | 105 g |
| 输出方式 | 侧端两芯插座隔离输出 |
| 配套件 | |
| 传感器合格证 | 标定参数、频响曲线 |
| 双头 M12×1 STFF-1 两芯 四氟低噪声电缆 (2m) | 一根 |



外形尺寸



典型温度曲线



典型频响曲线